

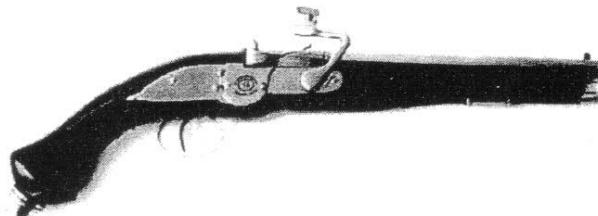
| | | |
|--|--|---|
| Empfänger: Landesverbände des DSB | Stelle: Tech. Kommission Bearbeiter: Furnier Gerhard Mail: furnier@schuetzenbund.de | Datum: 17.07.2013 |
| Verteiler (Zusatz oder Einschränkungen zu Empfängern lt. Sammelschrift) | | Geschäftszeichen: Sport - TK Aktenzeichen: SPO- 1-2013 Ablage: Sportordnung |
| Betrifft: Nichtzulassung einer Luntenschlosspistole | | |

Entsprechend einer
Nachricht von David
Brigden
(Generalsekr. M.L.A.I.C.)
vom 11. Juli 2013 wird
folgende Mitteilung
veröffentlicht:
**Die unten dargestellte
Luntenschlosspistole
der Fa. Artax ist für
Wettbewerbe des
M.L.A.I.C. nicht
zugelassen.
Somit dürfen auch
Wettbewerbe
Luntenschlosspistole des
DSB mit dieser
Waffe derzeit nicht
geschossen werden.**

14.7.2013 / Armin Franke /
VL-Bundesreferent



Oswaldo Gatto - Luntenschlosspistole Kaliber .50



Luntenschlosspistole im Kaliber .50

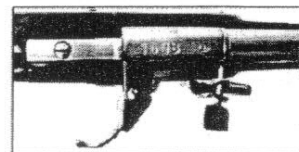
Exklusive und einzigartige Nachbildung einer Luntenschlosspistole, die ihren Ursprung in Deutschland hatte und Mitte des 17. Jahrhunderts gebaut wurde. Es ist ein Nachbau einer seltenen Waffe, wie das Original der bekannten deutschen Luntenschlosspistole die vorwiegend von Reitern benutzt wurde. Diese Pistole wurde im Jahr 1650 gebaut. Die original Gravierung lautete SLV XVII. Die meisten bekannten Luntenschlosspistolen sind Nachbildungen der portugiesischen Modelle, die Japan im 15. Jahrhundert erreichten. Dieses Modell zeigt, dass Luntenschlosspistolen auch im Westen eingesetzt wurden. In diesem Fall ist es eine Waffe mit Kaliber .50. Der Lauf ist aus Stahl, der Schaft aus Nußbaum, geölt. Lieferung komplett mit deutschem Beschuß.

Ladedaten
Hundkugel .490 - 12,45 mm, Schussplaster 0,25 mm x 0,27 bis 0,31 mm Ø, Schwarzpulver Schweizer 2, 24 bis 26 grs.

Besondere Merkmale
Luntenschloss Target Pistole mit glattem Lauf, M.L.A.I.C. Kategorie "IANZUZU"

Lauf
Lauf aus hochwertigem Stahl, poliert, Originalkaliber 16 mm, Lauflänge 260,00 mm, Gesamtlänge 420 mm, Gewicht 1,15 kg

Schaft
Verwendung bester Argentinischer Nussbaumhölzer, geölt, Handgefertigtes Schaftdesign.



Oswaldo Gatto
Familienbetrieb, spezialisiert auf die Einzelfertigung von Original Nachbildungen von Pistolen und Gewehren mit Radschloß, Luntenschloß, Steinschloß und Perkussionsschloß. Oswaldo Gatto produziert für Museen für historische Filme, Sammler, Reenactment und Sportschützen. Alle Teile werden selbst hergestellt, sogar die Messing- und Bronzeleile werden selbst gegossen und bearbeitet. Dazu werden passende Kokillen im alten Stil für die Originalkaliber zur Pistole hergestellt.

Das Beste was es so auf dem Markt gibt